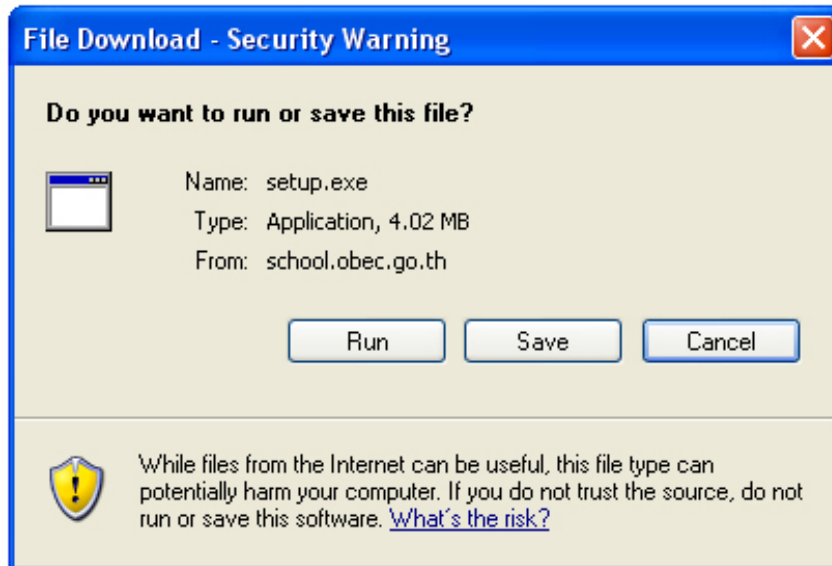


คู่มือการใช้ CAI Test

1. ดาวน์โหลดไฟล์จากเว็บ คลิกที่ [ข้อทดสอบ CAI แบบเลือกตอบสุ่มคำถาม](#) จะเกิดแผ่นป้าย ดังรูปที่ 1
ถ้าคลิกที่ Run เป็นการ set โปรแกรมลงเครื่องฯ ให้เริ่มทำตามตั้งแต่ข้อ 4
ถ้าคลิกที่ Save เป็นการเก็บตัวโปรแกรมลงเครื่อง ให้เริ่มทำตามตั้งแต่ข้อ 3



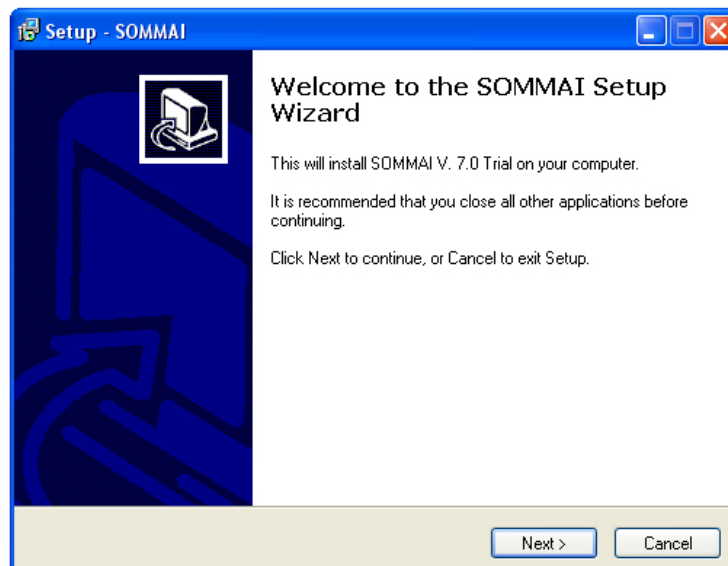
รูปที่ 1

2. รอสักครู่จะมีไฟล์ setup.exe ในเครื่องคอมพิวเตอร์ของท่าน ขนาดของไฟล์ 4.02 MB
3. การลงโปรแกรมในเครื่อง ให้ดับเบิลคลิกไฟล์ setup.exe ดังรูปที่ 2

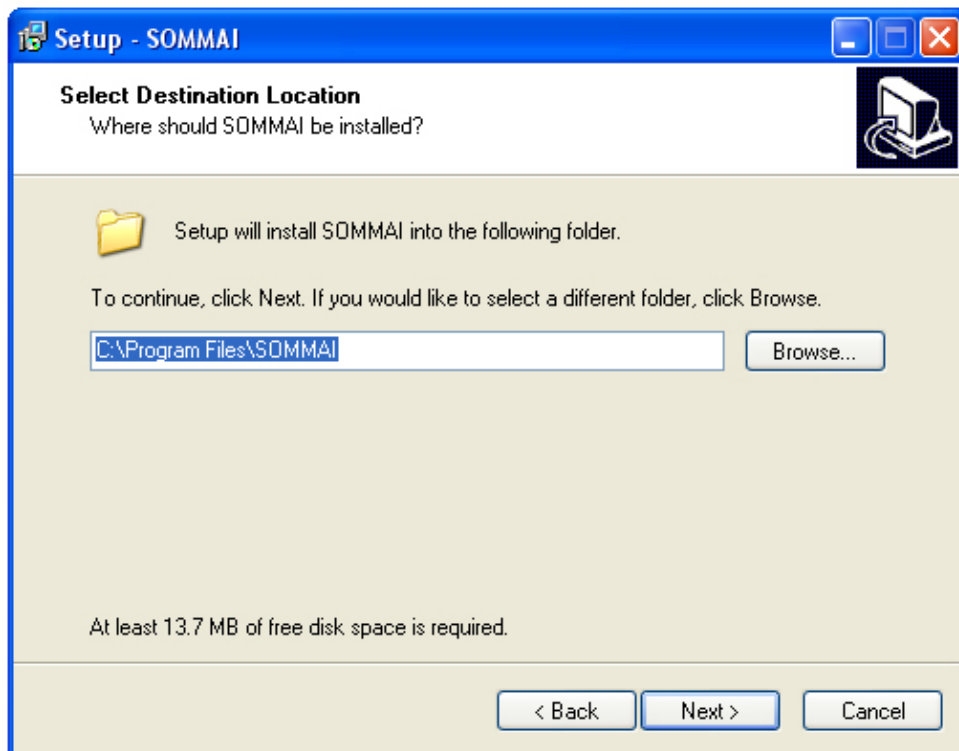


รูปที่ 2

4. จะปรากฏแผ่นป้าย ดังรูปที่ 3 (ข้างล่างนี้) ให้คลิกที่ Next

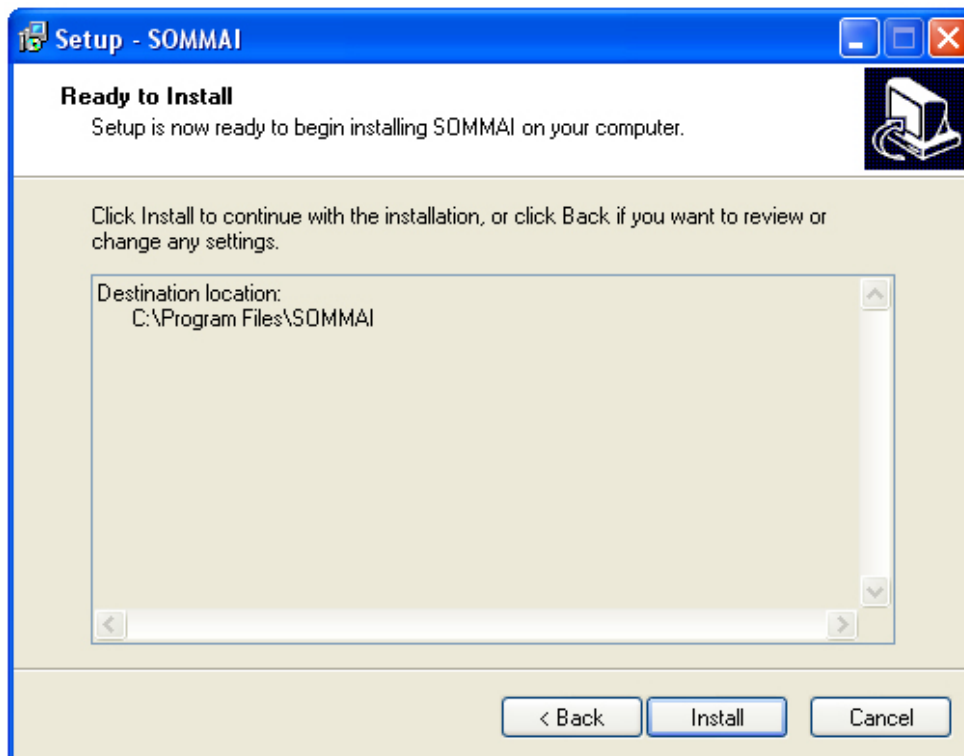


5. จะปรากฏแผ่นป้าย ดังรูปที่ 4 ที่ Next (ห้ามเปลี่ยนไดรฟ์โดยเด็ดขาด มิฉะนั้นจะหาข้อสอบไม่พบ)



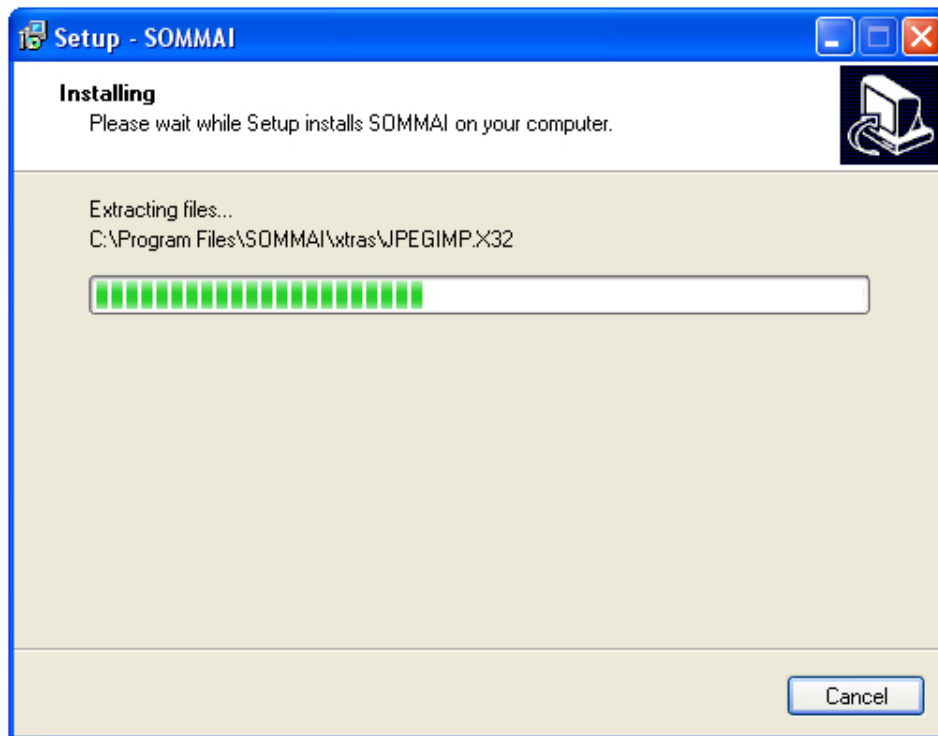
รูปที่ 4

6. จะปรากฏแผ่นป้าย ดังรูปที่ 5 ให้คลิกที่ Install



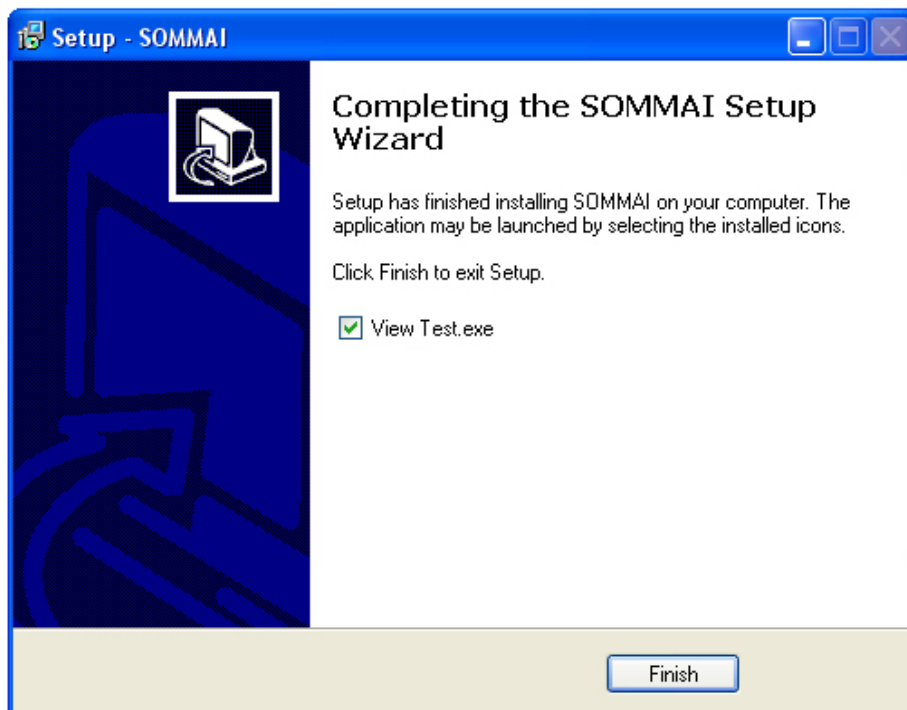
รูปที่ 5

7. จะปรากฏแผ่นป้าย ดังรูปที่ 6 ตัวโปรแกรมจะทำการ set ลงเครื่องคอมพิวเตอร์



รูปที่ 6

8. จะปรากฏแผ่นป้าย ดังรูปที่ 7 ให้คลิก Finish



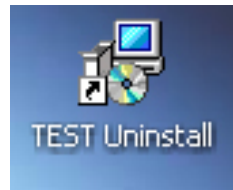
รูปที่ 7

หมายเหตุ อย่าเอาเครื่องหมายถูก ใน View Test.exe ออก

ไฟล์ Test.exe จะเป็นการเปิดตัวโปรแกรมออกมาใช้งานเอง

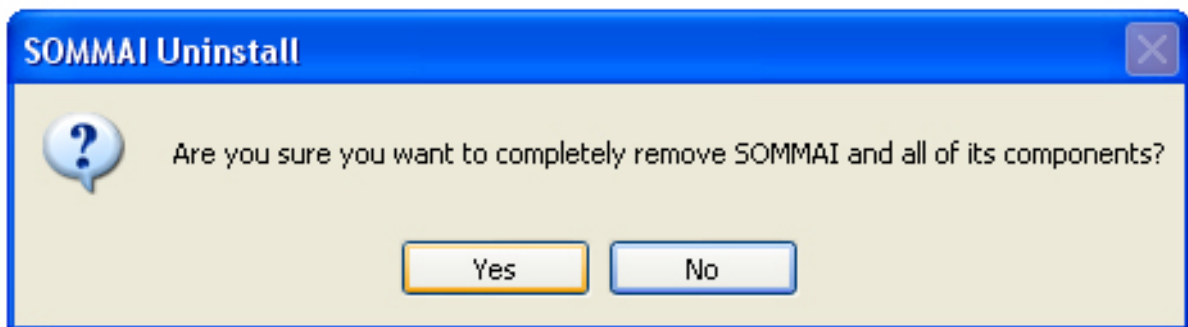
การนำโปรแกรมนี้ออกจากเครื่องคอมพิวเตอร์

1. ดับเบิลคลิกที่ TEST Uninstall บน Desktop ดังรูปที่ 8



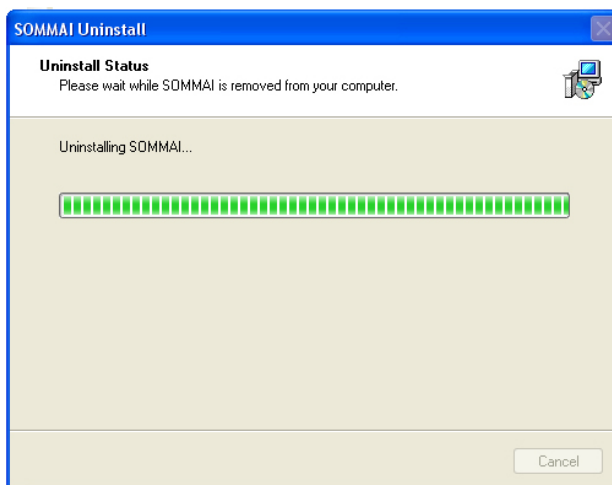
รูปที่ 8

2. จะปรากฏแผ่นป้าย ดังรูปที่ 9 ให้คลิกที่ Yes

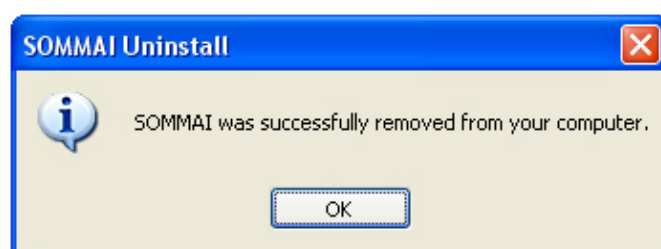


รูปที่ 9

3. โปรแกรมนี้จะถูกถอนออกจากเครื่องคอมพิวเตอร์ ดังรูปที่ 10 และ 11 ให้คลิก OK



รูปที่ 10



รูปที่ 11